

Geopolitica e Politica dell'Ambiente

Alessandro RICCI

Conflitto turco-curdo

- Ruolo della Turchia
- Ruolo degli Usa
- Ruolo della Siria e della Russia
- Popolazione curda vs. ISIS
- Migranti trattenuti in Turchia – «ricatto» all'UE (6mld)
- Vendita petrolio
- Interessi turchi, ma anche curdi, siriani, russi, europei, etc.
- Ingresso della Turchia in UE?

Migranti a Oriente

- Ad oggi ci sono circa 3 milioni di migranti presenti in Turchia, provenienti principalmente dalla Siria
- Novembre 2015:
 - finanziamenti europei per la gestione dei flussi migratori per 3 miliardi (iniziali)

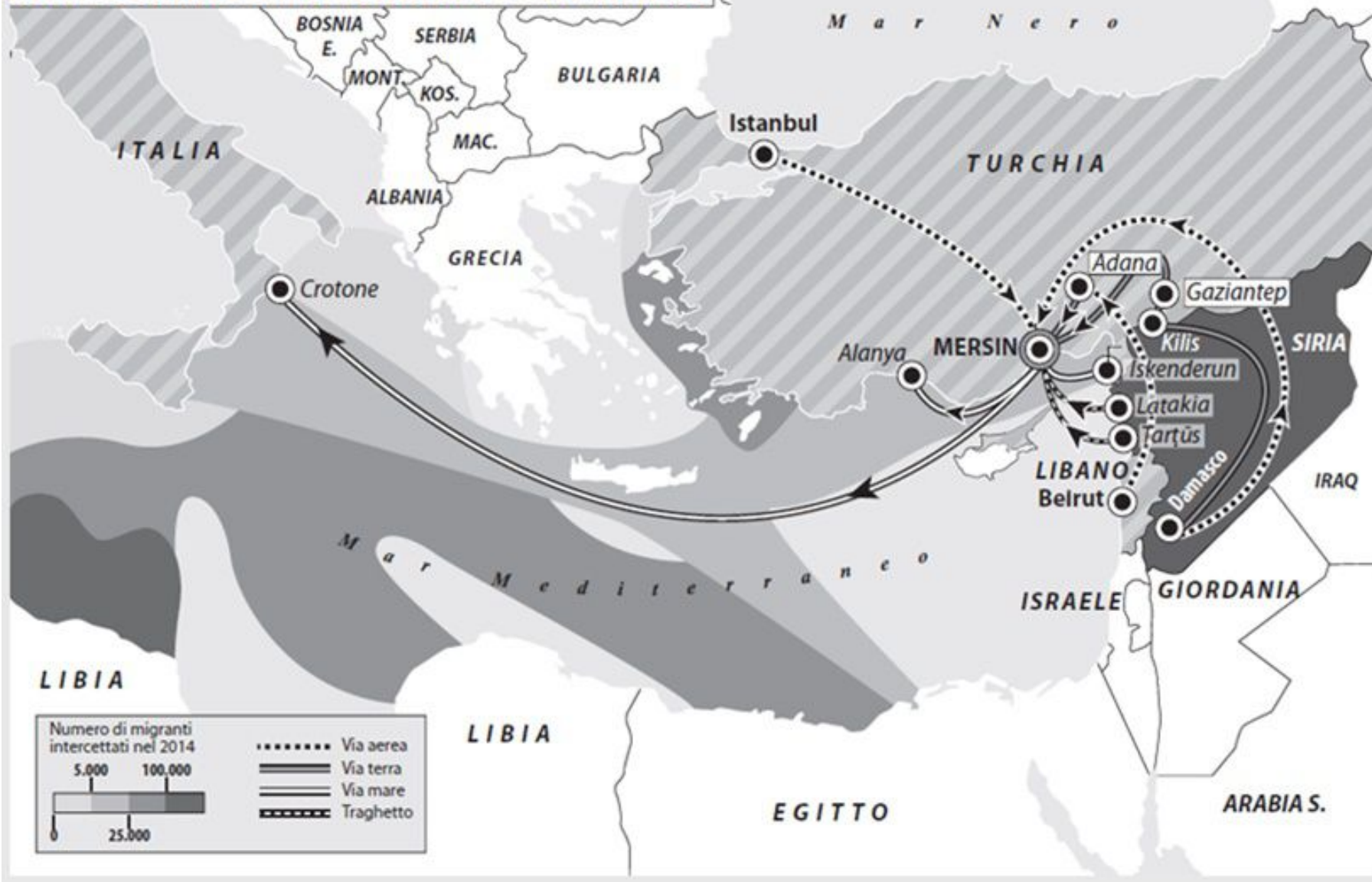
A BRUXELLES

Ue-Turchia, accordo raggiunto: tre miliardi per la gestione dei profughi

A Bruxelles il summit per l'intesa con Ankara sull'ingresso nell'Unione e sulla gestione dei migranti. Merkel: «Fatto un passo in avanti, ma molto ancora da fare». Il premier turco Davutoglu: «Una giornata storica per il processo di adesione»

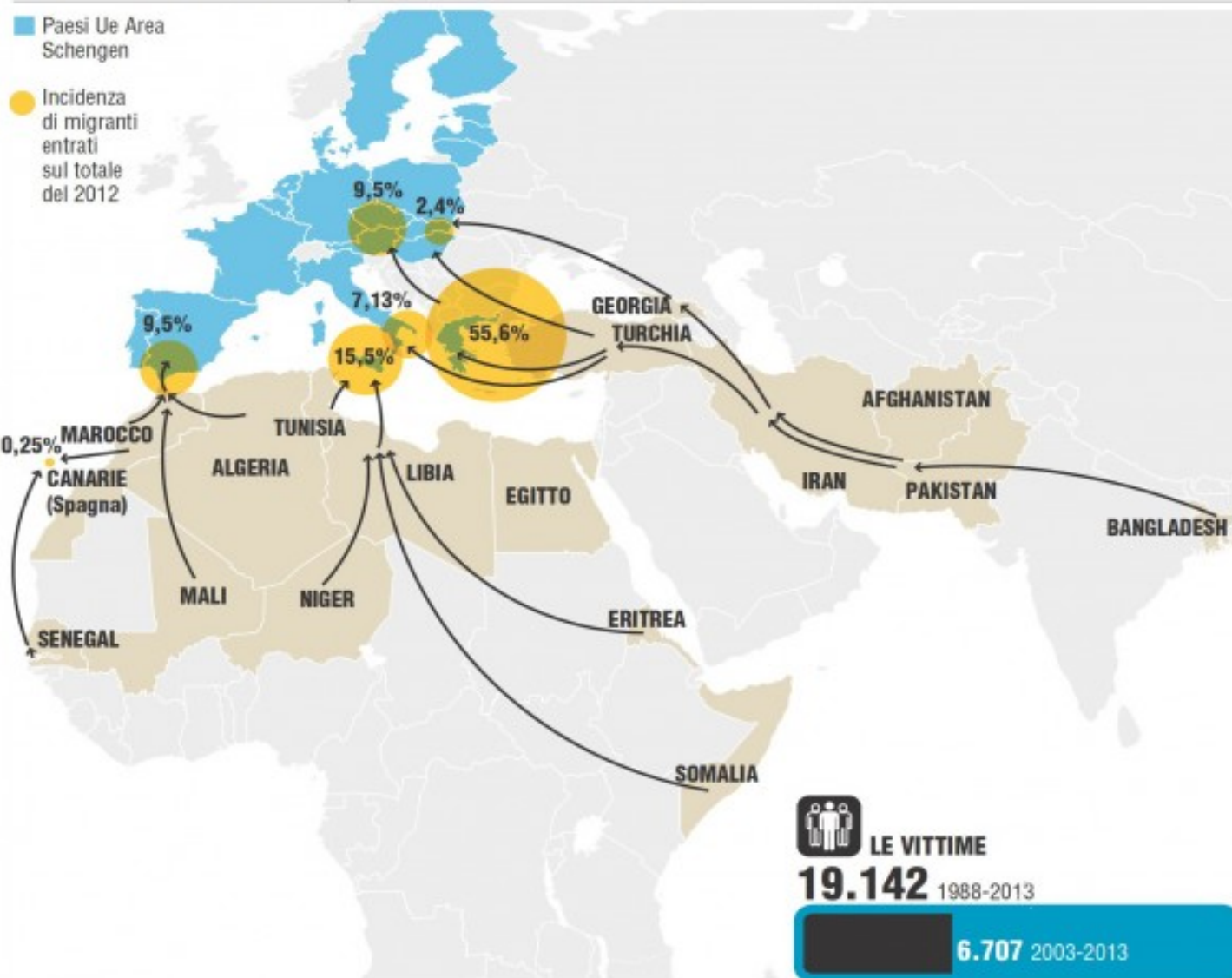
di Redazione Online

DALLA SIRIA ALLA TURCHIA E ALL'ITALIA



Le porte dell'Europa

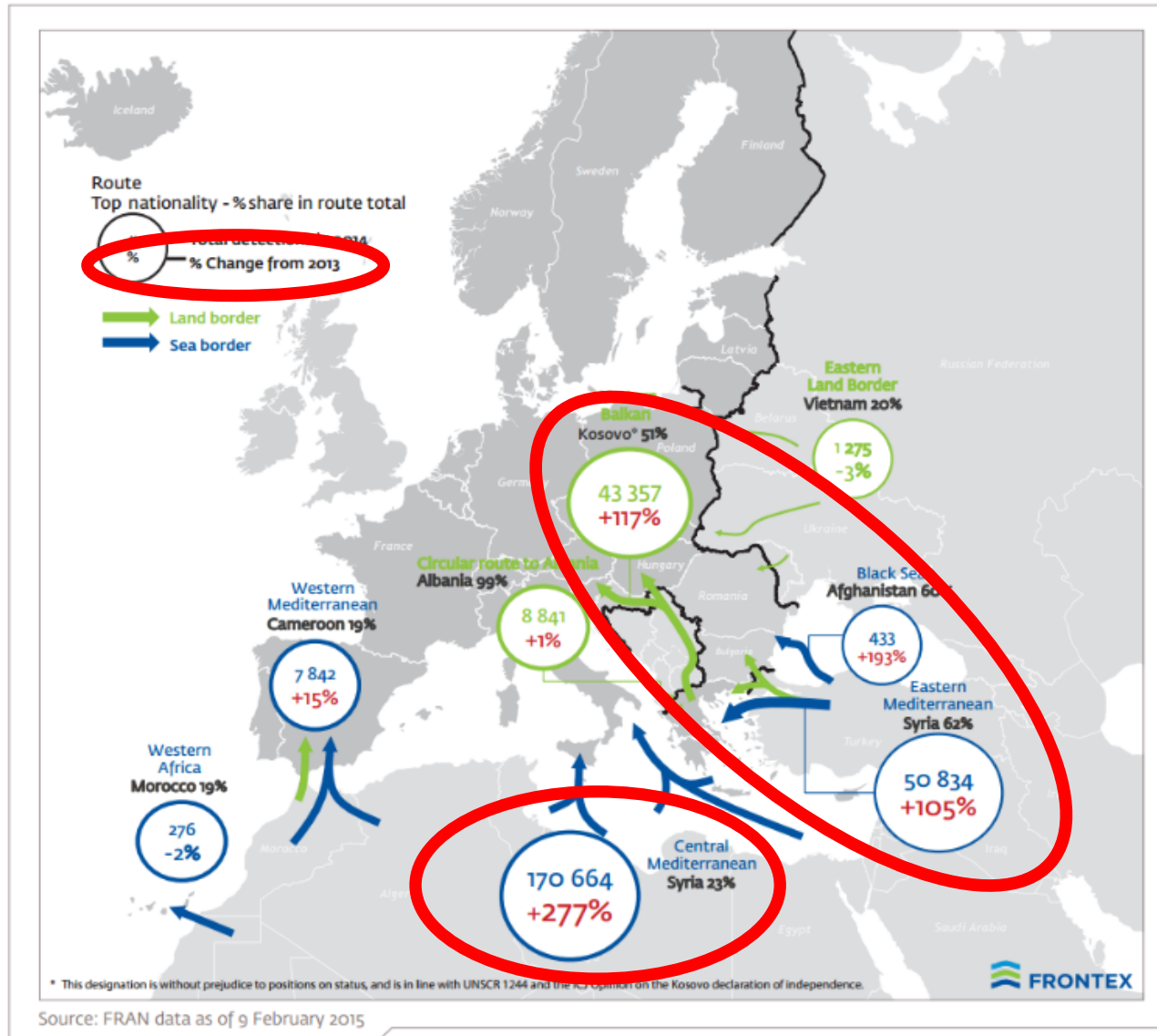
Principali rotte via terra e mare dei migranti



Fonte: Frontex



Figure 4. Detections of illegal border-crossing in 2014 with percentage change on 2013, by route



I. SITUATIONAL OVERVIEW

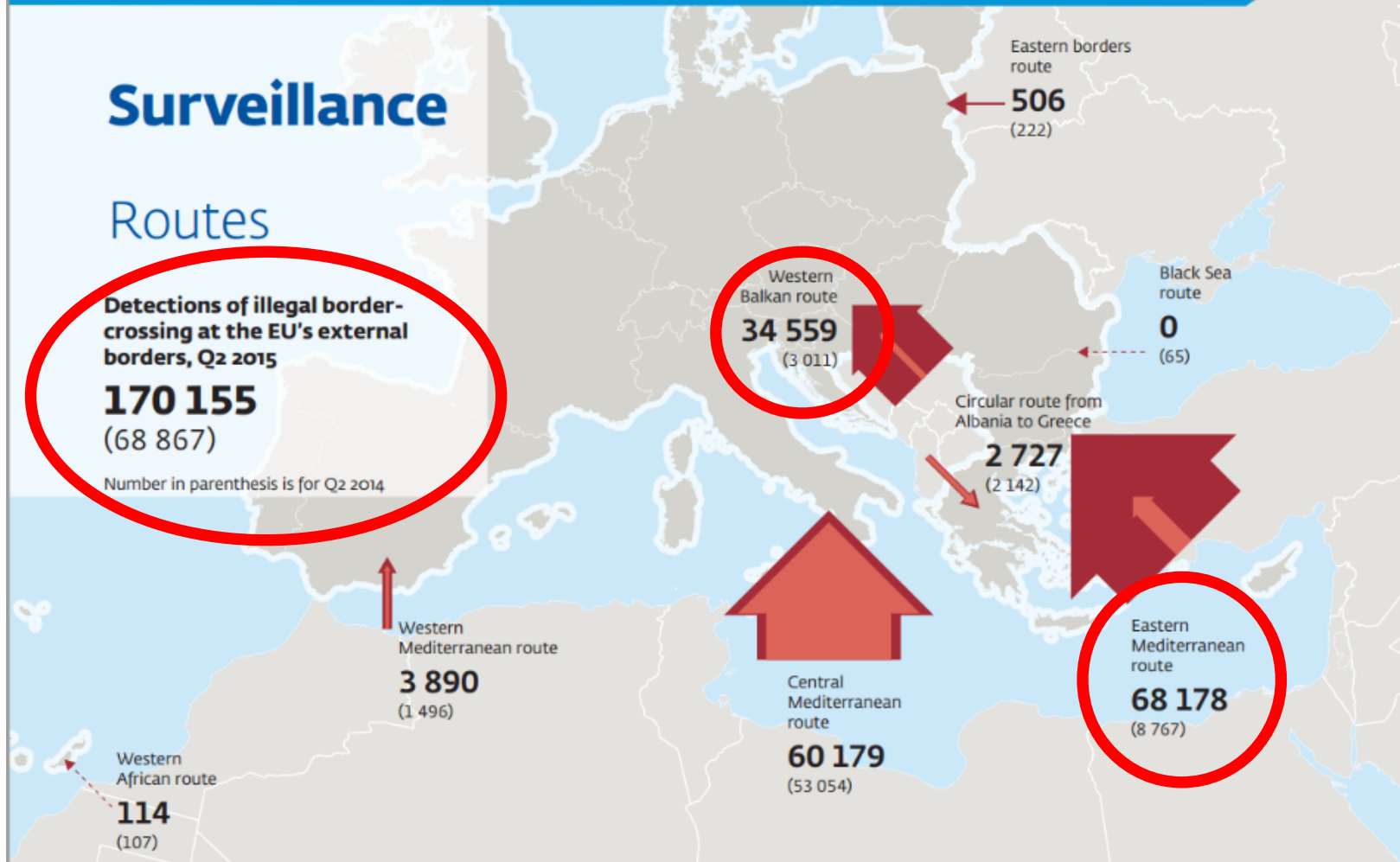
Surveillance

Routes

Detections of illegal border-crossing at the EU's external borders, Q2 2015

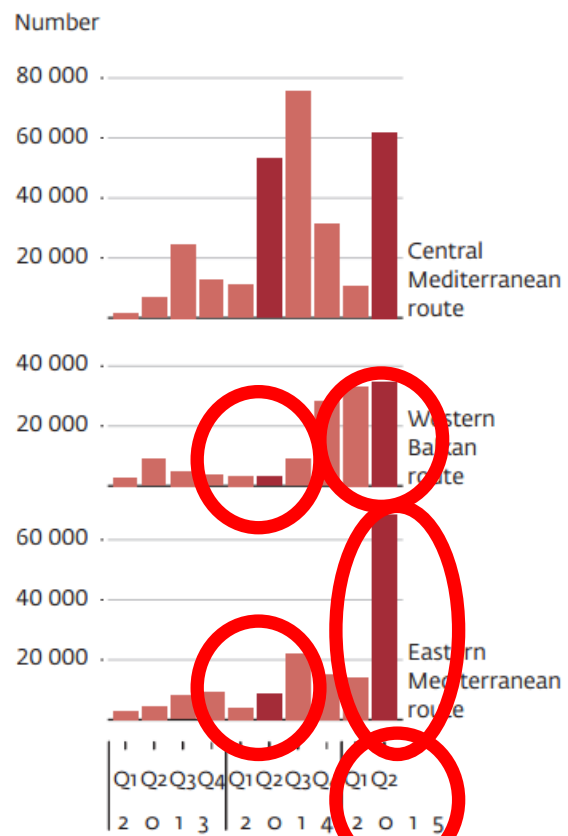
170 155
(68 867)

Number in parenthesis is for Q2 2014

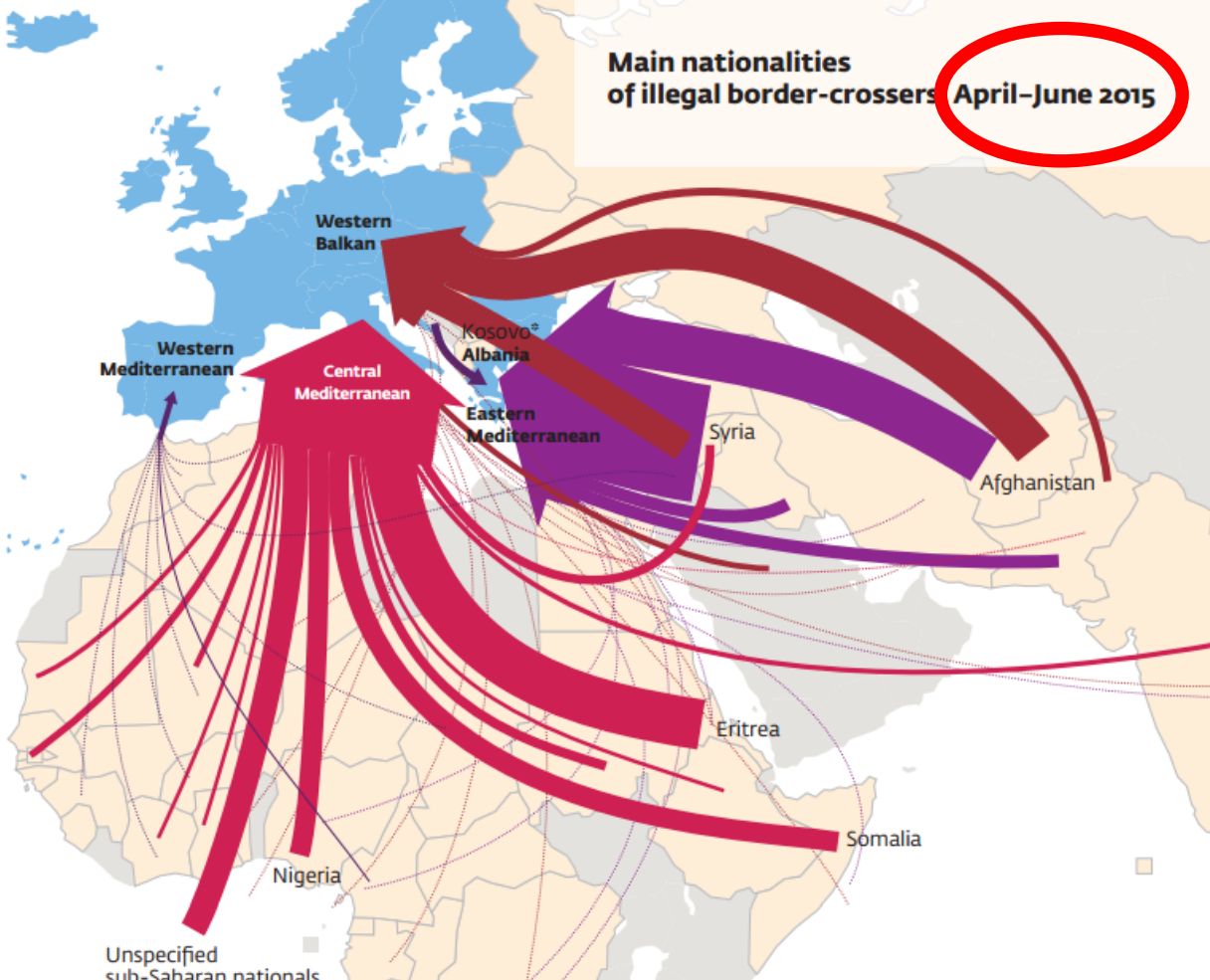


Trend

Quarterly detections of illegal border-crossing, 2014-2015



Nationalities

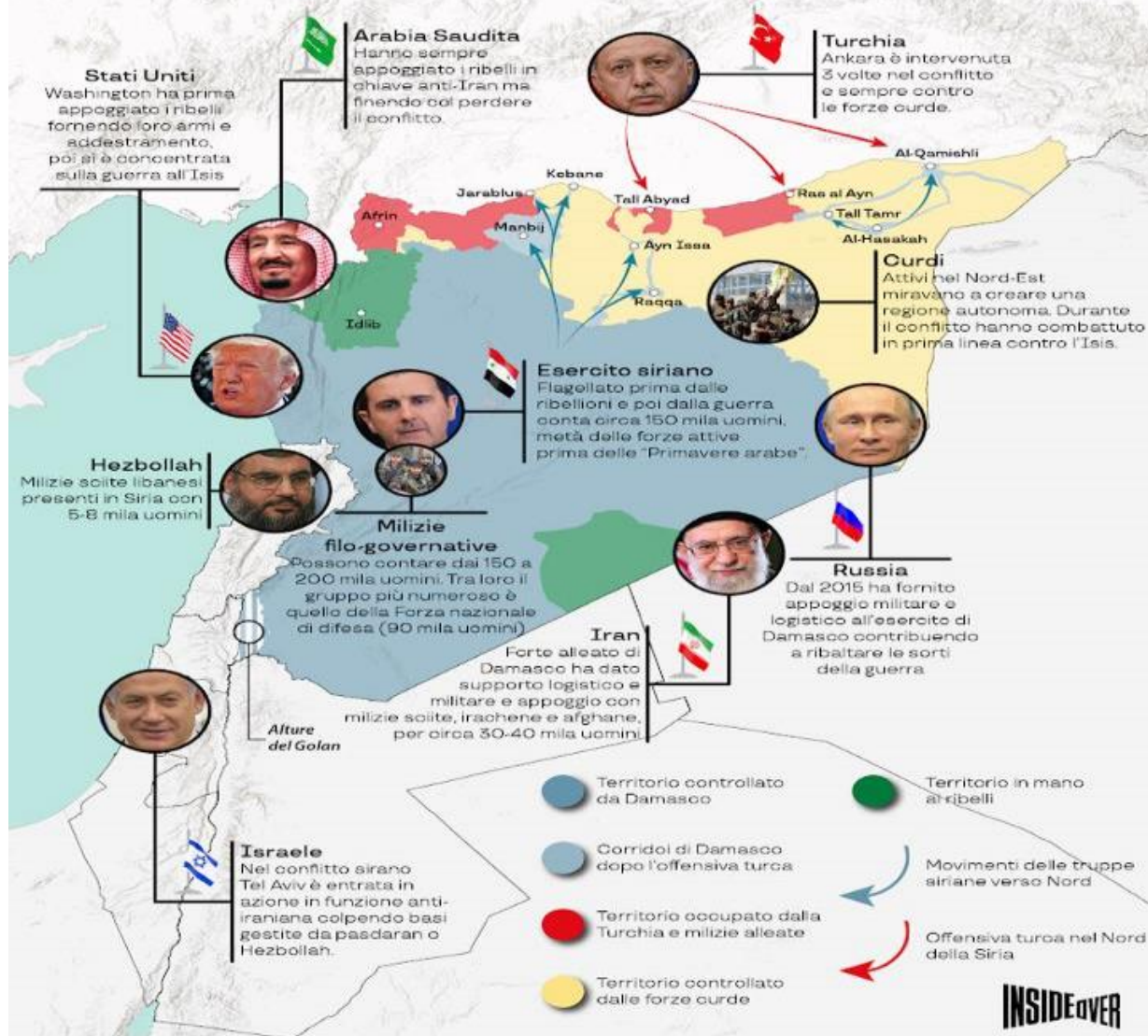


Curdi

Territorio: esteso (nella sua massima stima) una volta e mezzo l'Italia, dove vivono circa 50 milioni di curdi.

- Principalmente sunniti, contrapposti agli iraniani (di fede sciita), ma anche cristiani
- Turchi, iracheni e siriani di fede sunnita.
- Con il Trattato di Losanna (1923) si perde la possibilità di una nazione curda, avanzata subito dopo la I GM dalla Società delle Nazioni. Iniziano le proteste e i massacri turchi:
 - massacro di 200.000 curdi e deportazione di 1,460.000 nella Turchia occidentale per un tentativo di integrazione.

GLI ATTORI SULLO SCACCHIERE SIRIANO



Rapporti con l'ISIS

- Inizialmente compiacente per due principali ragioni:
 - opposizione ad Assad in Siria
 - questione dei Curdi (oppositori primi del Califfato – Peshmerga e Yazidi)
 - traffici clandestini di petrolio
- Poi sotto attacco
 - 29 giugno 2016: attentato all'aeroporto di Istanbul
 - Gennaio 2016 (Istanbul) e giugno 2015 – Ankara ottobre 2015 (103 morti)
- Abbattimento aereo russo il 16 novembre 2015. Scuse di Erdogan



Quando	Città	Dove	Morti	Rivendicato
5 giugno 2015	Diyarbakır	comizio	4	Nessuno
20 luglio	Suruç	centro culturale	34	Is
10 ottobre	Ankara	manifestazione	103	Is
12 gennaio 2016	Istanbul	zona turistica	12	Is
14 gennaio	Cinar	commissariato	6	Estremisti curdi
17 febbraio	Ankara	convoglio militare	29	Tak
13 marzo	Ankara	centro della città	35	Tak
19 marzo	Istanbul	area turistica	4	Is
7 giugno	Istanbul	area turistica	11	Nessuno
28 giugno	Istanbul	aeroporto	41	Nessuno

Fonte: Le Monde

Internazionale

Attentati in Turchia 2015-2016

Geografia e geografia politica

Quale prima caratteristica stiamo intravedendo?

- La geopolitica si fonda prevalentemente sull'analisi di **scala globale**
- Non solo: integra differenti scale di analisi
- Quali sono i luoghi dove si condensano le questioni geopolitiche?
- Dipende dal fattore al quale diamo maggiore rilevanza
 - Economia-finanza
 - Conflitti etnici
 - Conflitti sociali
 - Questioni energetiche
 - Religione

Geografia e geografia politica

Quale seconda caratteristica?

- La geopolitica ha quasi sempre a che fare con **dinamiche conflittuali**
- **Perché?**
- Si fonda su alcuni presupposti ineludibili. Quali?
 - Interesse nazionale
 - Realtà geografica
 - Appartenenze
- E il caso dell'Antartide?

La geopolitica è ovunque, anche nel mondo sportivo



Cengiz Ünder 
@cengizunder



♡ 127.000 11:55 - 11 ott 2019







20/11/1912



AUTOCHTHONOUS





Arsenal ✓

@Arsenal



"We're very disappointed to announce that [@HenrikhMkh](#) will not be travelling with the squad for our [#UELfinal](#) against Chelsea."

Full statement 📄





Se sono le appartenenze, le divisioni, i conflitti derivanti da esse a contare, allora qual è l'elemento cruciale della geografia politica?

Geografia e geografia politica

Pensiamo all'Arco di Crisi geopolitica attuale

- *Mediterraneo*
- *Trump e la Russia*
- *Medio Oriente*
- *Siria e Iraq*



Geografia e geografia politica

Partiamo dall'osservazione della realtà mondiale

- Caotica e disordinata («Nuovo disordine mondiale»)
- Apolare o Multipolare
- Incerta

Sono tutti sinonimi dell'attuale fase globalizzazione